

LUMIERES

12 PC 1KW
8 DECOUPES 1KW
2 PAR 64 CP62
3 PAR 64 CP61
4 PAR 64 CP61
1 BT 500W
2 CYCLIODES 1 KW
1 Vidéo projecteur 5000 Lumens
20 Circuits + éclairage salle gradué
jeu d'orgue à mémoire type *PRESTO* (exemple)

PLATEAU

1 Ecran de projection 3.00m x 4.00m
3 jeux de pendrillons + Fond de scène
Ouverture = 7.00m
Profondeur = 4.00m devant écran
Et entre 3m et 5m suivant le type d'optique
Du vidéo projecteur

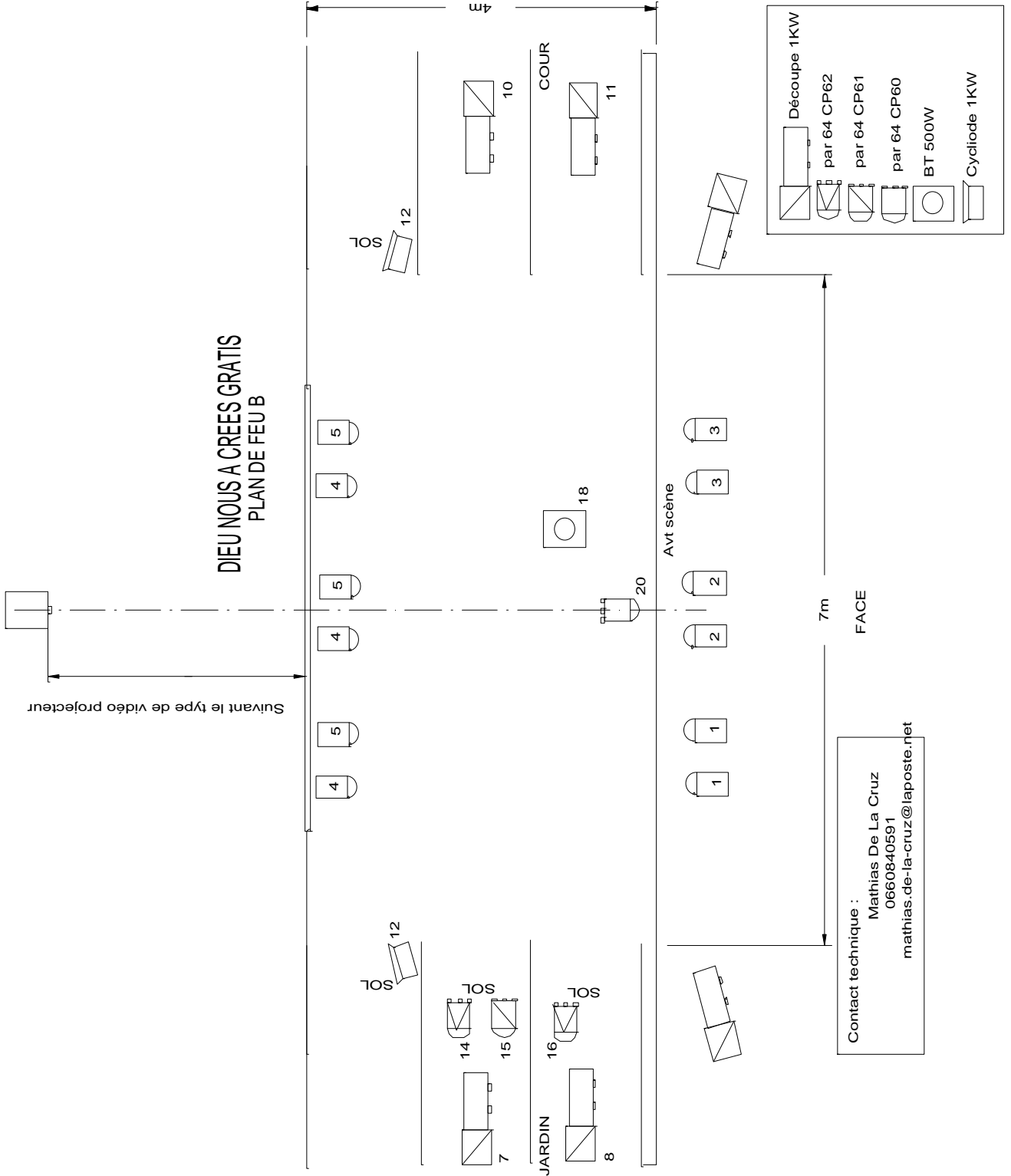
SON

Système de diffusion stéréo
Egaliseur 31 bandes façade et retour
Cluster central (Avant-scène)
Lecteur CD avec Auto-pause
Micro HF et Vidéo projecteur peuvent être fournis par la compagnie

La fiche technique et le plan de feux pourront être adaptés suivant l'équipement et la configuration de la salle.

Contact technique : Rachel Fernandez 06 48 08 08 81
rachelfernandez1@gmail.com

Fiche technique (formule B)



LUMIERES

12 PC 1KW
6 DECOUPE 1KW
2 PAR 64 CP62
1PAR 64 CP61
1PAR 64 CP60
2 CYCLIODES
1BT 500W
1 vidéo projecteur 2800 Lumens minimum
soit 17 Circuits
Jeu à mémoire

PLATEAU

1 Ecran de projection 3.00m x 4.00m
3 jeu de pendrillons + Fond de scène
Ouverture = 7.00m
Profondeur = 4.00m devant écran
Et entre 3m et 5m suivant le type d'optique
Du vidéo projecteur

SON

1 système de diffusion stéréo
1 Lecteur CD Auto-pause
1 égalizer 31 Bandes
1 micro HF fourni par la compagnie

La fiche technique et le plan de feux pourront être adaptés suivant l'équipement et la configuration de la salle.

Contact technique : Mathias De La Cruz 06 60 84 05 91
mathias-de-la-cruz@laposte.net